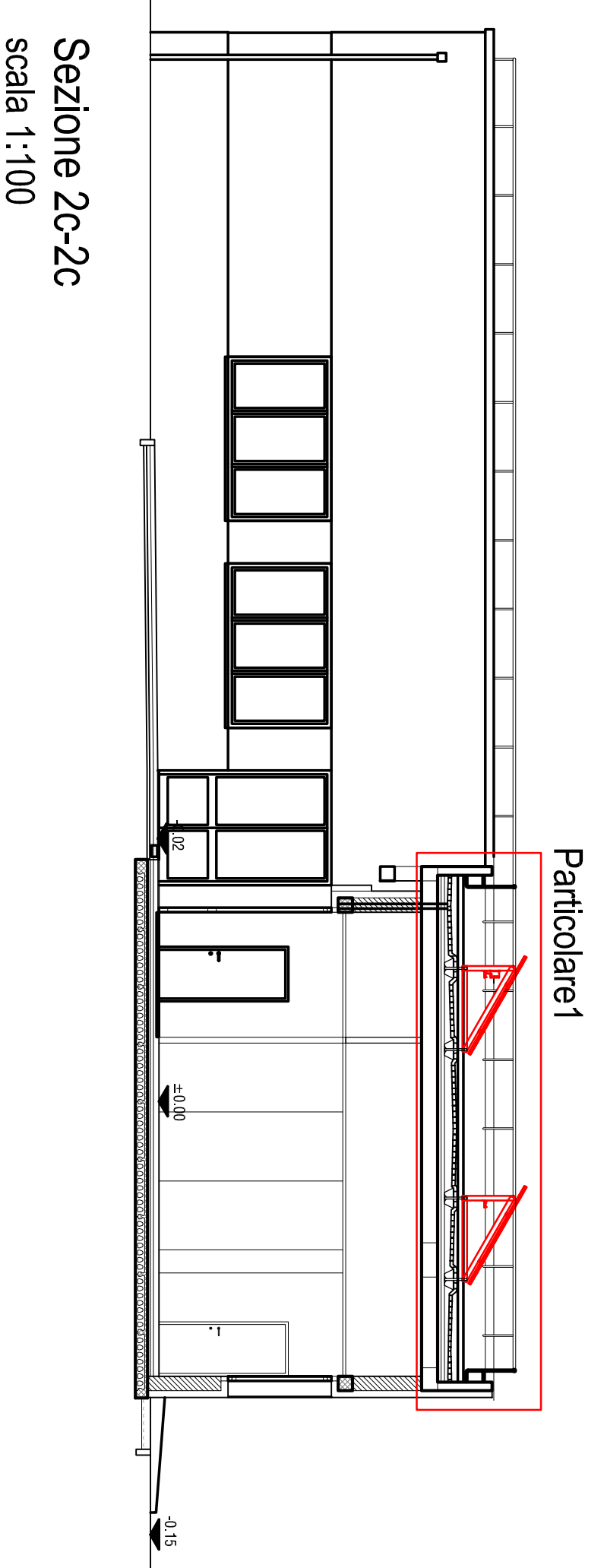
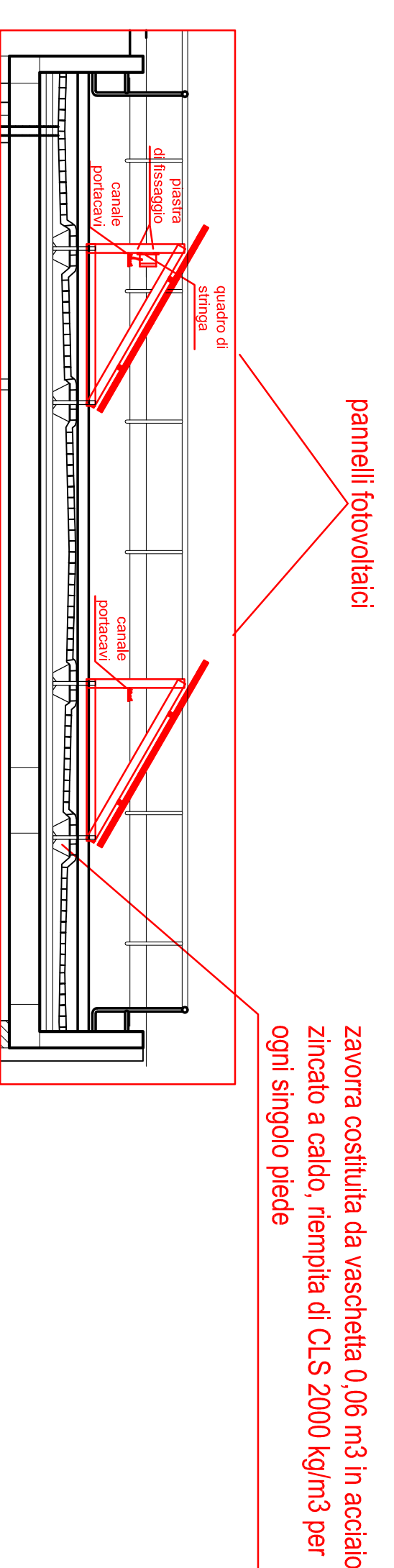


Posizione Pannelli Fotovoltaici in copertura  
scala 1:200

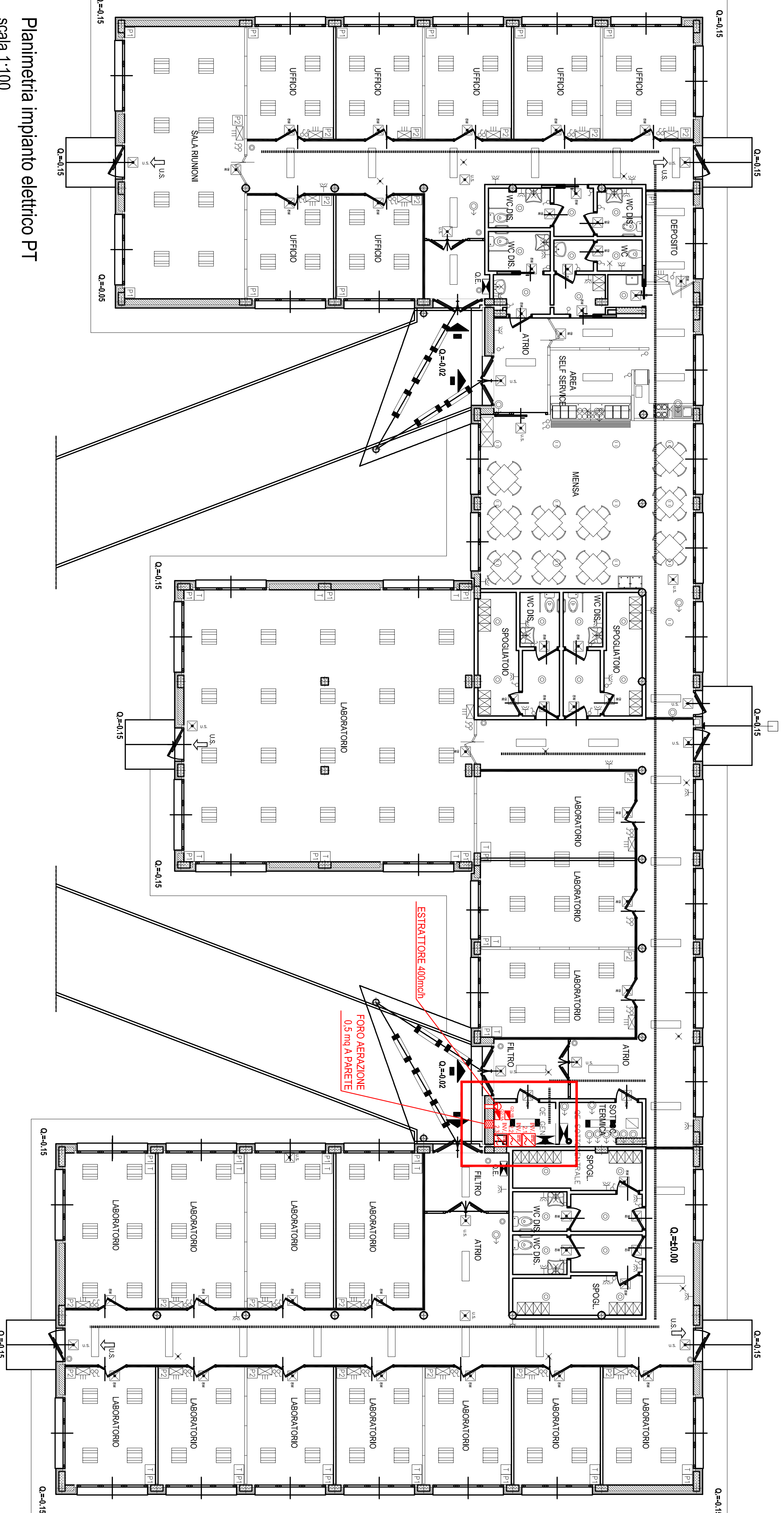
Posizione pannelli fotovoltaici lungo la parete SUD  
scala 1:200



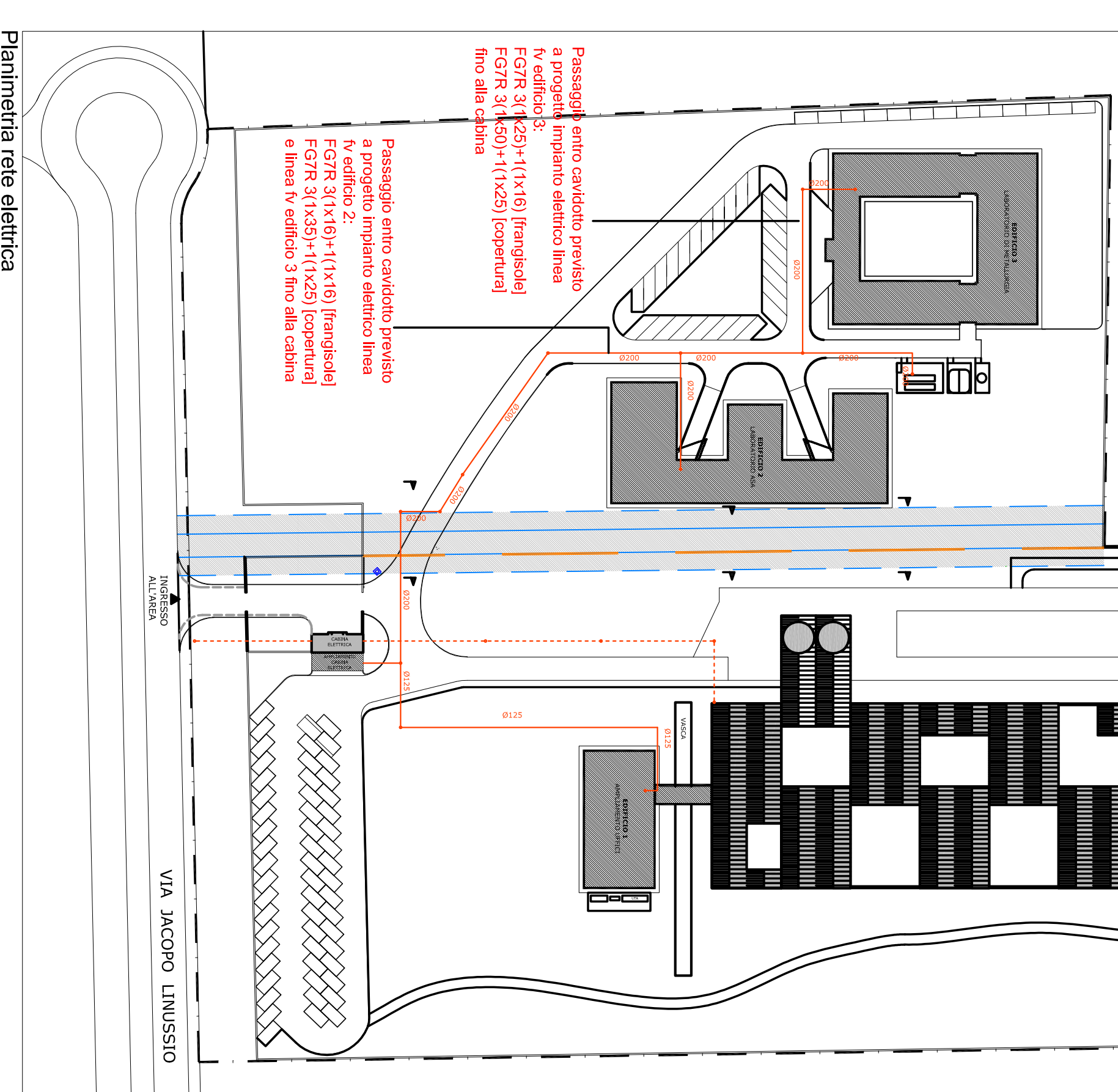
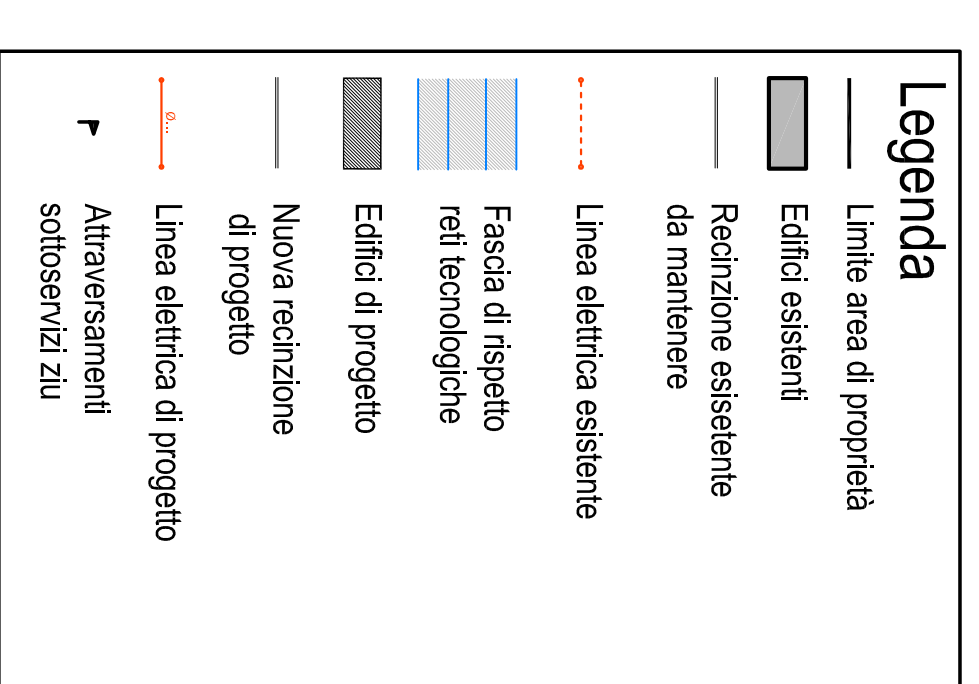
Sezione 2c-2c  
scala 1:100



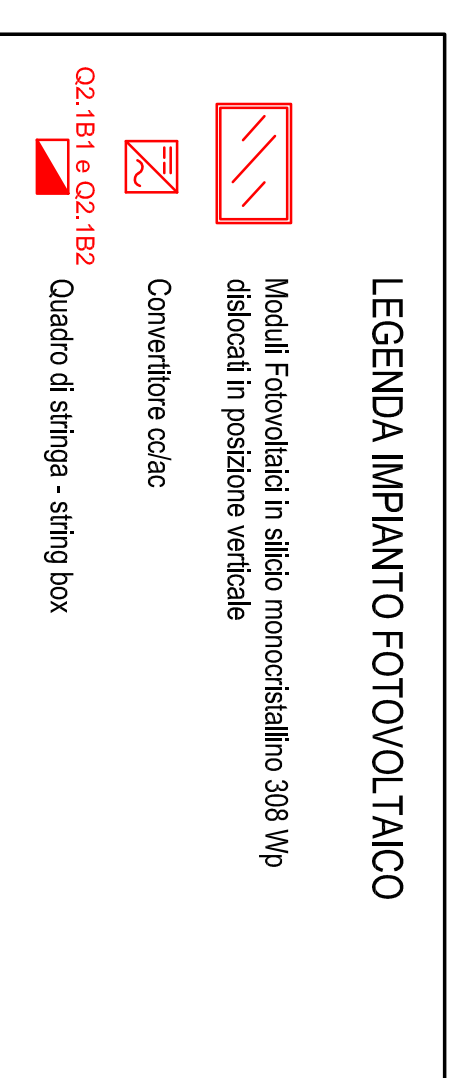
Particolare 1  
scala 1:50



Planimetria impianto elettrico PT  
scala 1:100



Planimetria rete elettrica



LEGENDA IMPIANTO FOTOVOLTAICO

**NOTA:**  
Gli interventi in oggetto sono esclusivamente quelli riportati in colore rosso

**NOTA PROGETTUALE:**  
- La commissione dell'impianto al quadro di parallelo avverrà attraverso 1 condotti previsti a progetto impianto elettrico  
- La commissione dei quadri di stringa agli Inverter avverrà attraverso le canalizzazioni previste a progetto impianto elettrico

COMITENTE



FRULLI INNOVAZIONE, CENTRO DI RICERCA  
E DI TRASFERIMENTO TECNOLOGICO

Edificio 2  
Sede Legale: Via Jacopo Lunisso, 1 - 20020 Anzano (MI)  
Sede Amministrativa: Via Jacopo Lunisso, 21 - 20180 Udine (UD)

OPERATORE ECONOMICO PARTECIPANTE ALLA PROCEDURA

CAPOGRUPPO R.T.I. VERTICALE:

CONSTRUZIONI **TIW**

**BORDIGNONI** **SPRAGHINI**

Mandatario **com&informatio**

PROGETTO: **FRULLI INNOVAZIONI**

TITOLO: **LAVORI DI COSTRUZIONE DI N. TRE UNITA' IMMOBILIARI ALL'INTERNO DEL PARCO SCIENTIFICO E TECNOLOGICO "LUIGI DANIELLI" DI UDINE**

ESECUTIVO: **IMPIANTO FOTOVOLTAICO PLANIMETRIE SEZIONI PROSPETTI EDIFICIO 2**

ELABORATO DA: **E3**

DATA: **20 ottobre 2010**

PROGETTO: **Studio ASBATEC Via Cavallotti 1 - 20179 Pordenone**

894\_E3\_Planimetria impianto fotovoltaico\_Edificio 2\_03.dwg