

REGIONE AUTONOMA FRIULI VENEZIA GIULIA

COMUNE DI UDINE

PROVINCIA DI UDINE



**FRIULI INNOVAZIONE, CENTRO DI RICERCA
E DI TRASFERIMENTO TECNOLOGICO
Società consortile a responsabilità limitata**

Parco Scientifico e Tecnologico Luigi Danieli di Udine

Sede legale ed amministrativa: Via Jacopo Linussio, 51 – 33100 Udine (UD)

Tel. 0432 629911 Fax 0432 603887 - Cod. Fisc. 94070140309 p. IVA 02159640305

<http://www.friulinnovazione.it>

e-mail: segreteria@friulinnovazione.it

LAVORI DI MANUTENZIONE STRAORDINARIA DELLA COPERTURA EDIFICIO "A"
PARTE VECCHIA E CABINA ELETTRICA, PRESSO LA SEDE DI FRIULI INNOVAZIONE
CENTRO DI RICERCA E DI TRASFERIMENTO TECNOLOGICO SCARL CON
SOSTITUZIONE DEL MANTO, GRONDE, PLUVIALI ED INSTALLAZIONE DI SISTEMI
ANTICADUTA AI SENSI DI LEGGE.

RIF. CATASTALI: FG 70 Mappale 242

DOCUMENTAZIONE FOTOGRAFICA

IL COMMITTENTE
FRIULI INNOVAZIONE
Centro di Ricerca e di Trasferimento Tecnologico Scarl
Il Presidente
Dott. Germano Scarpa



COMPENDIO "CORPO A"



IMMOBILI LATO NORD



UNITA' SINGOLA LATO EST



VISTA UNITA' INTERNA LATO EST



VISTA SUD – UNITA' ACCORPATE



CORPO APERTO ZONA INGRESSO - VISTA LATO NORD



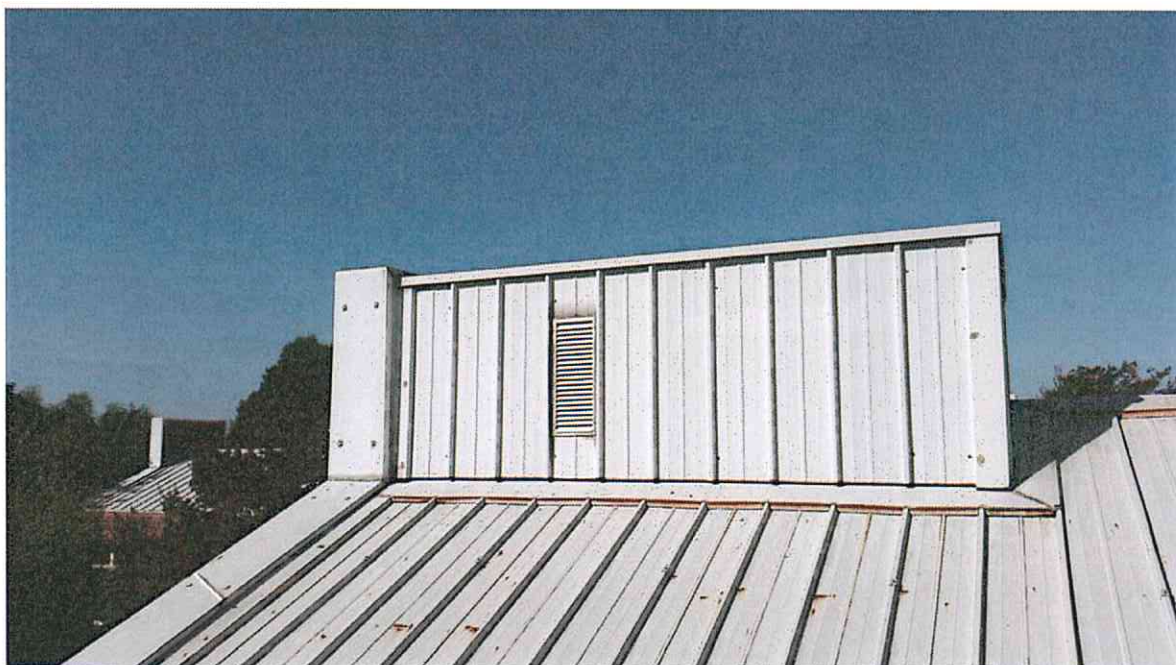
VISTA INTERNA CORPO APERTO ZONA INGRESSO



PARTICOLARI COPERTURE



FALDE E COMPLUVIO



TORRETTA IMPIANTO TRATTAMENTO ARIA



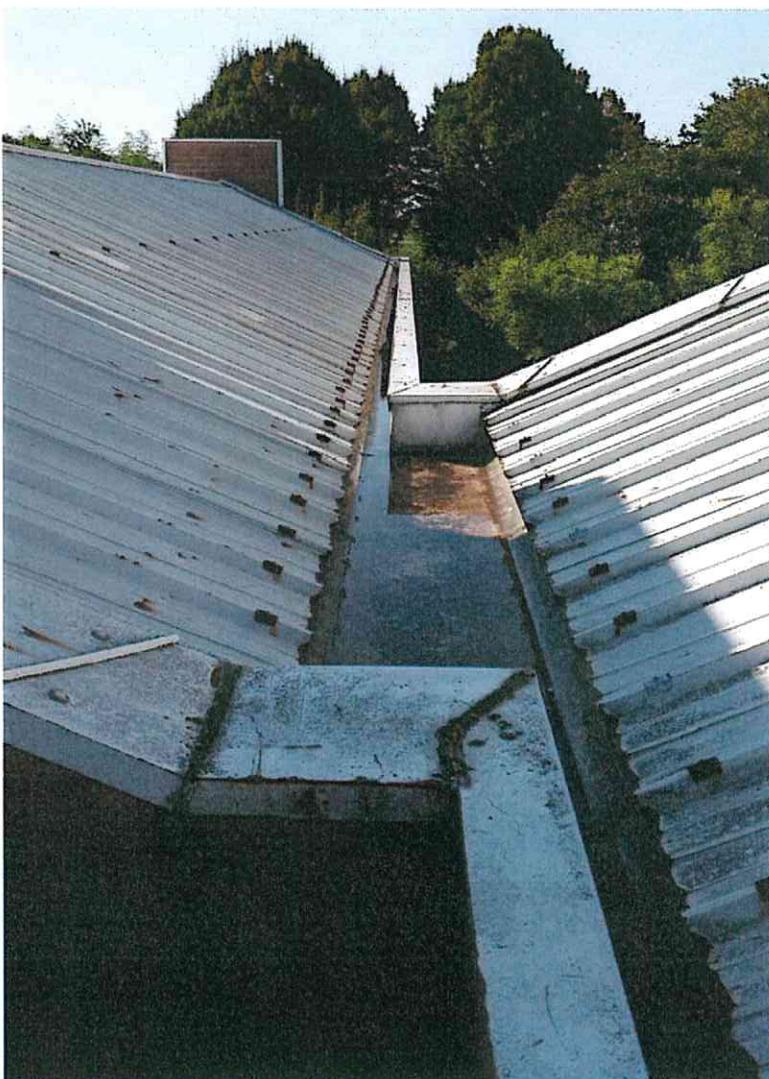


TORRETTA E SCOSSALINA SU TESTATA MURATURA



FALDA CON CANALE DI GRONDA





PARTICOLARE COMPLUVIO SU SFALSAMENTO EDIFICI



CABINA ELETTRICA



VISTA EST



VISTA NORD



VISTE OVEST

